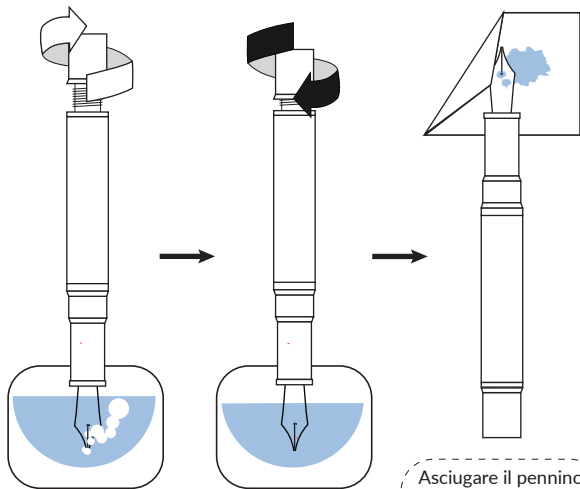


Ricaricare (sistema a stantuffo)  
Refilling (piston filler system)



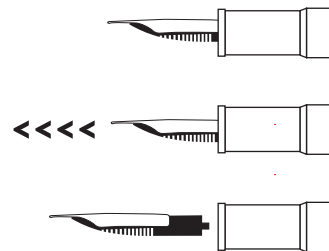
Asciugare il pennino  
con un fazzoletto  
Wipe the nib with  
a paper tissue

In caso di dubbi su come utilizzare la tua penna GIOIA, troverai diversi video sul nostro profilo Facebook o Instagram.  
In case of any doubts about how to handle your GIOIA pen, you will find different videos on our Facebook or Instagram profile.



Rimuovere il pennino\*  
Removing the nib\*

Prendere il pennino tra indice e pollice, tirare  
Take nib between pointer and thumb, and pull



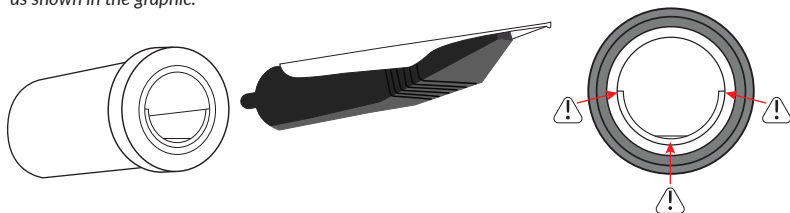
Conduttore e pennino fuori dalla penna  
Ink feed and nib are out of the pen

**ATTENZIONE: Porta condotto incollato sulla penna!**

Quando si installa il conduttore insieme al pennino, fare attenzione a installarlo nella posizione corretta come indicato nel grafico.

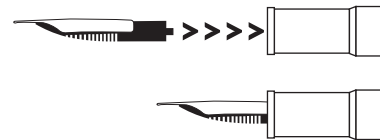
**CAUTION: Nib housing glued into the pen!**

When installing the feed along with the nib, be careful to install it in the correct position as shown in the graphic.



Montare il pennino\*  
Mounting the nib\*

Prendere il pennino tra indice e pollice, spingere  
Take nib between pointer and thumb, and push



\*Si consiglia di utilizzare un pezzo di cuoio, gomma o carta da cucina tra le dita per facilitare queste operazioni con il pennino.  
\*We recommend using a piece of leather, rubber, or paper towel between your fingers to make these nib operations easier.

Il pennino dovrebbe essere allineato con il conduttore.  
The nib should be aligned with the feed.

